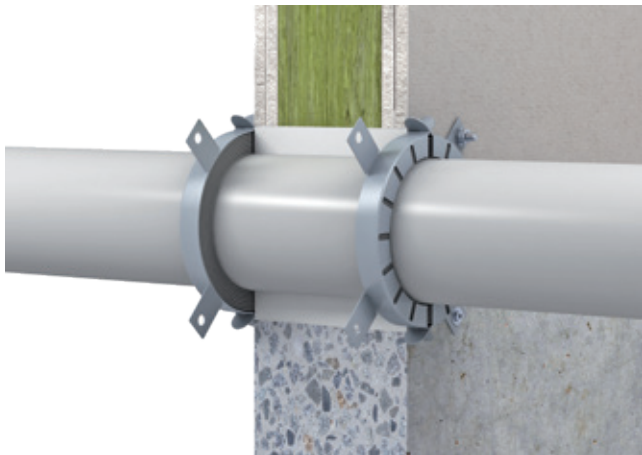


ROKU[®] System AWM II

Brandschutzmanschette als Einzelabschottung für isolierte und unisolierte brennbare Rohre mit oder ohne Schallschutzschlauch.



Feuerwiderstandsfähigkeit

Feuerbeständig (90 min.)

Einsatzbereiche

- Leichte Trennwand, Massivwand, Decke

Belegung

Rohrleitungen	max. Durchmesser
PVC-U, PE-HD	≤ 400
PVC-HI, PVC-C, PP, LDPE, ABS, ASA, PE-X, PB	≤ 315
Geberit Silent Pro	≤ 160
Geberit Silent PP	≤ 160
Geberit Silent db 20	≤ 200
Raupiano plus	≤ 125
Conel Drain	≤ 110
Wavin SiTech / Plus	≤ 160
Wavin AS	≤ 200
POLO-KAL NG / XS	≤ 160
Hakan Silenta Premium	≤ 160
GF Coolfit	≤ 315
GF Coolfit 2.0 + 4.0	≤ 200
Aquatherm blue pipe	≤ 355
Mehrschichtverbundrohre	≤ 110
Doppelrohre	≤ 160
Pelletschläuche aus PVC, PUR	≤ 60
Getränkepythonleitungen	≤ 108

Systemdaten

Verwendbarkeitsnachweis	Z-19.53-2369	
Bauteilstärke	Wand	≥ 100
	Decke	≥ 150
Maximale Schottgröße	Wand	Abh. von Medium, Art d. Durchführung und Verschlusswerkstoff
	Decke	Abh. Von Medium, Art d. Durchführung und Verschlusswerkstoff
Aufbauhöhe der Manschette	Ø 32 - 110 mm: Bauhöhe = 26,6 mm Ø 125 - 200 mm: Bauhöhe = 40 mm Ø 225 - 400 mm: Bauhöhe = 50 mm	

Alle Angaben in mm

Alle Angaben in mm

Für eine Bestellung kontaktieren Sie uns gerne:

+49 6071-3900-60

bestellung@bio-brandschutz.de

ROKU® System AWM II

Produkte



ROKU® AWM II
Brandschutzmanschette
 Stk. – Art.-Nr. 01142032 - 01142400



ROKU® 1000 Brandschutzkitt
 Kartusche à 310 ml – Art.-Nr. 01149002



Mineralwolle
 Sack à 10 kg – Art.-Nr. 01183000



PYRO-SAFE® GFM
Brandschutzmörtel
 Sack à 25 kg – Art.-Nr. 01167000
 Eimer à 15 kg – Art.-Nr. 01167020



PYRO-SAFE® NOVASIT K2
Brandschutzmörtel
 Sack à 25 kg – Art.-Nr. 01163000



Schottschild
 Systeme B.I.O. / Kuhn - Art.-Nr. 01229010

Ausführungsvarianten

	Gerade Rohrdurchführung		Befestigung durch einmörteln Eingemörtelte Manschette bis ≤ 110 mm Eingemörtelte Laschen bis ≤ 200 mm
	Anbringung auf 2x 45° Bögen		Schräge Rohrdurchführung
	Rohre mit FEF-Isolierung oder Schallschutzschlauch		Doppelrohrsysteme